

**Rotoflux per alta velocità, lubrorefrigerante, aria, rotazione a secco, applicazioni su macchine utensili**

**Rotoflux for high speed, coolant, air, dry run, machine tools applications**

**Rotoflux für hohe Drehzahlen, Kuhlsmiermittel, Luft, Trockenlauf ,Anwendungen für Werkzeugmaschinen**

**Rotoflux para aplicaciones en husillos de maquina – herramienta con alta velocidad, fluido refrigerante, aire e con posibles rotaciones en seco**



1/4"

Lubrorefrigerante   Coolant Kühlschmiermittel   Liquide Frigeradoro	100 bar / 1.450 PSI	90°C / 195°F	15.000	30 μ (MAX 100)
Aria   Air Luft   Aire	10 bar / 145 PSI		20.000	
Rotazione a secco   Dry run Trockenlauf   Rotaciones en seco	/		24.000	
			30.000	/

**IT ROTOFLUX PER ALTA VELOCITÀ APPLICAZIONI SU MACCHINE UTENSILI**

Questi giunti risolvono il problema del passaggio di fluido attraverso i mandrini di macchine utensili. Lo speciale disegno, studiato per ottimizzare gli spazi, consente al cliente di ridurre al minimo gli ingombri.

**UK ROTOFLUX FOR HIGH SPEED, MACHINE TOOLS APPLICATIONS**

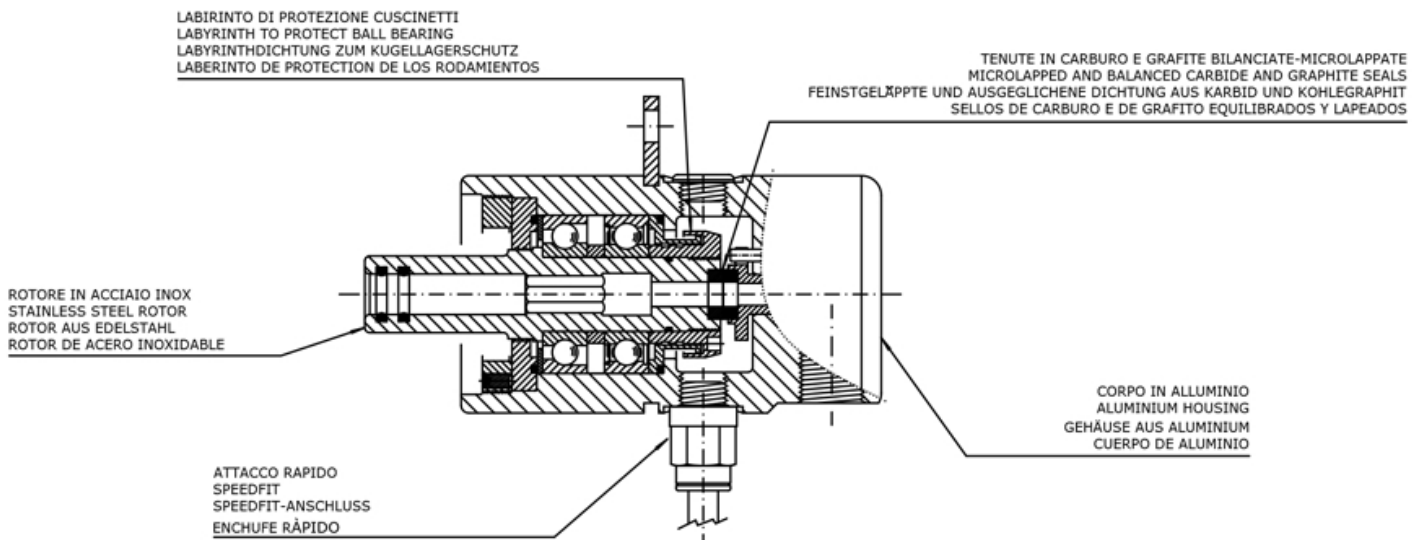
This ROTOFLUX unions are used to cool the spindles of the machine tools. The very special design allows minimize the space required for their installation.

**DE ROTOFLUX FÜR HOHE DREHZAHLEN ANWENDUNGEN FÜR WERKZEUGMASCHINEN**

Diese ROTOFLUX Modelle werden zur Kühlung der Spindel der Werkzeugmaschinen verwendet. Das spezielle Design erlaubt es, den erforderlichen Mindesteinbauraum so gering wie möglich zu halten.

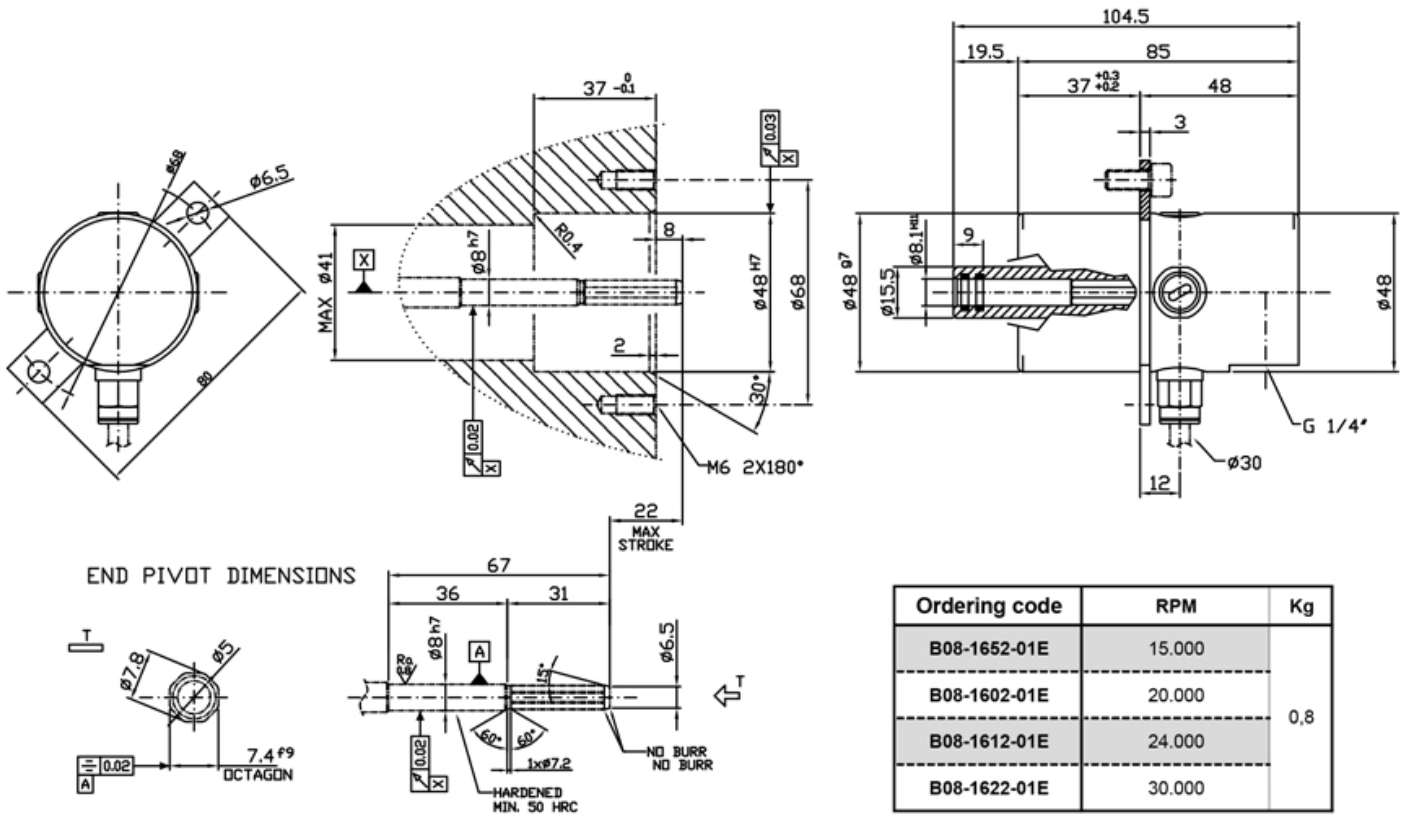
**E ROTOFLUX PARA APLICACIONES EN HUSILLOS DE MAQUINA – HERRAMIENTA CON ALTA VELOCIDAD**

Los juntas ROTOFLUX permiten el flujo de fluido refrigerante a través de los husillos de máquina-herramienta. Su diseño especial permite al cliente reducir al mínimo el espacio de montaje.





Giunti radiali - 90° Unions - Radiale Drehdurchführungen - Juntas radiales



Giunti assiali - Straight through Unions - Axiale Drehdurchführungen - Juntas axiales

